



致家長/石壁宿舍通告 編號：LP2286

訂購中學校服事宜(宿生)

由 2023 年 9 月 1 日起，本校中學生校服價目調整如下：

項目	價錢
T-shirt	\$52
運動長褲	\$145
運動短褲	\$70
衛衣	\$90
運動風褸	\$210

隨函謹附上尺碼表，以供台端參考。如家長欲為貴子弟購買校服，請於 2023 年 8 月 30 日或之前將訂購款項存入石壁宿舍宿生零用金戶口，及將訂購回條交予本校校務處，否則家長必須親臨校務處以現金購買。

如有查詢，請致電 2980 2383 與胡志鏘老師聯絡。

校長



(卓德根)

2023 年 8 月 8 日

## 校服樣式(中學部)



## 尺寸表(中學部)

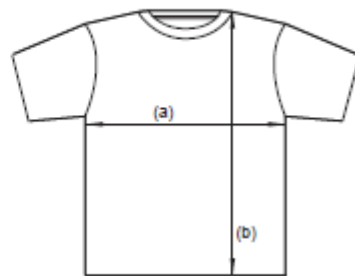
DOS T恤尺寸表

(a) 胸闊: 袂底落一寸度, 由前幅左面骨位至右面骨位

(b) 衫長: 由肩頂尖位靠近羅紋領度至衫腳

\* 全部尺寸以英寸為單位

\* 最多會有5%之相差



	2	3	4	5	6	2XS	XS	S	M	L	XL	2XL
(a) 胸闊	13.5	14.5	15.5	16.5	17.5	18.5	19.5	20.5	21.5	22.5	23.5	24.5
(b) 衫長	18.75	20	21.25	22.5	23.75	25	26.25	27.5	28.75	30	31.25	32.5

### DOS 短褲尺寸表

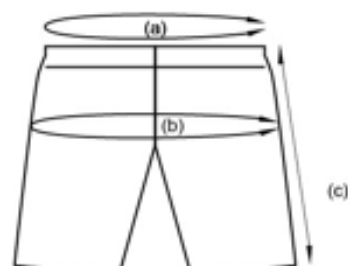
(a) 腰圍：(最少值)放平褲頭放鬆度再乘二  
(最大值)拉盡褲頭平度再乘二

(b) 坐圍：臀位拉平度再乘二

(c) 褲長：由褲頭邊位度至褲腳

\* 全部尺寸以英寸為單位

\* 最多會有5%之相差



MK-55622 (2022.6.23)	XXS	XS	S	M	L	XL	XXL
(a) 腰圍 Waist	23~33	25~35	26~37	27~39	29~41	30~42	31~43
(b) 坐圍 Hip	35	37	39	41	43	45	47
(c) 褲長 Length	16 3/4	17 1/4	18	18 3/4	19 1/2	20 1/4	20 3/4

### DOS 長褲尺寸表

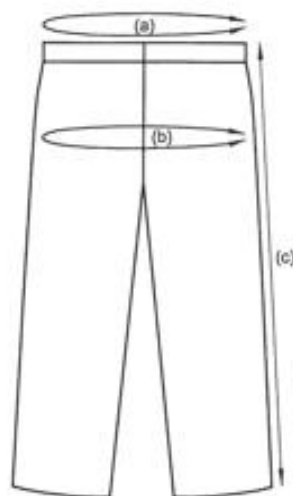
(a) 腰圍：(最少值)放平褲頭放鬆度再乘二  
(最大值)拉盡褲頭平度再乘二

(b) 坐圍：臀位拉平度再乘二

(c) 褲長：由褲頭邊位度至褲腳

\* 全部尺寸以英寸為單位

\* 最多會有5%之相差



	2	3	4	5	6	2XS	XS	S	M	L	XL	2XL
(a) 腰圍	16-27.5	17.5-29	19-30.5	20-32	21-33.5	22-34	23.5-36	25-38	26.5-40	28-42	29.5-44	31-46
(b) 坐圍	29.5	31	32.5	34	35.5	36	38	40	42	44	46	48
(c) 褲長	26.25	28.5	30.75	33	34.5	36	37.5	39	40.5	42	43.5	45

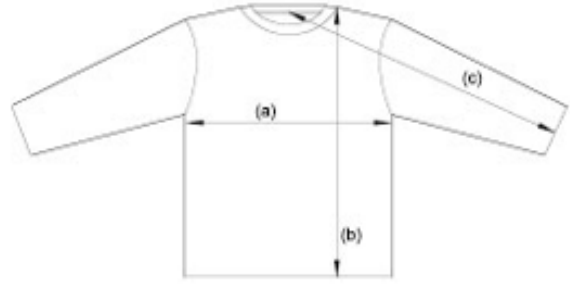
**DOS 衛衣尺寸表**

(a) 胸闊：袂底落一寸度，由前幅左面骨位至右面骨位

(b) 衫長：由肩頂尖位靠近羅紋領度至衫腳

(c) 袖長：由後領中度至袖口

\* 全部尺寸以英寸為單位  
\* 最多會有5%之相差



	2	3	4	5	6	2XS	XS	S	M	L	XL	2XL
(a) 胸闊	14	15	16	17	18	19	20	21	22	23	24	25
(b) 衫長	18	19	20	21	22	24	25.5	27	28.5	30	31	32
(c) 袖長	21	22.5	24	25.5	27	30	31	32	33	34	35	36

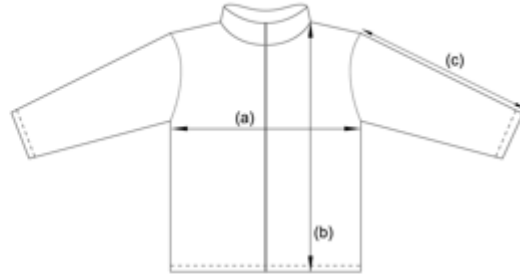
**基本DOS風衣尺寸表**

(a) 胸闊：袂底落一寸度，由前幅左面骨位至右面骨位

(b) 衫長：由肩頂尖位靠近領度至衫腳

(c) 袖長：由肩膀骨位度至袖口

\* 全部尺寸以英寸為單位  
\* 最多會有5%之相差



	童2	童3	童4	童5	童6	2XS	XS	S	M	L	XL	2XL
(a) 胸闊	15	16	17	18	19	20	21	22	23	24	25	26
(b) 衫長	21	22	23	24	25	26	27	28	29	30	31	32
(c) 袖長	20.75	21.25	21.75	22.25	22.75	23.25	23.75	24.25	24.75	25.25	25.75	26.25

\*\*\*\*\*

**訂購中學校服回條 (宿生)**

T-SHIRT (____碼) ____件	短褲(____碼) ____件	長褲(____碼) ____條
風褸(____碼) ____件	衛衣(____碼) ____件	

學生姓名：\_\_\_\_\_ 班別：\_\_\_\_\_

家長簽署：\_\_\_\_\_ 家長姓名：\_\_\_\_\_ 日期：\_\_\_\_\_

**請將本回條於 2022 年 8 月 30 日或以前交到校務處。**