



致家長/石壁宿舍通告 編號：LP2395

訂購中學校服事宜

如家長欲為貴子弟訂購校服，請直接前往本校校務處購買。

謹附上校服價目表及校服樣式，以供台端參考。

備註：除下列校服價目表上列出的項目外，於2024/25 學年就讀中三及中六的學生必須於開學前備有短袖白色恤衫、深灰色長西褲及黑色皮鞋，家長可於坊間任何供應商選購上述項目。

校長



(卓德根)

2024 年 7 月 11 日

價目表 (中學部)

項目	價目(均價)
T-shirt	\$52@
運動長褲	\$145@
運動短褲	\$70@
衛衣	\$90@
運動風褸	\$210@

校服樣式(中學部)



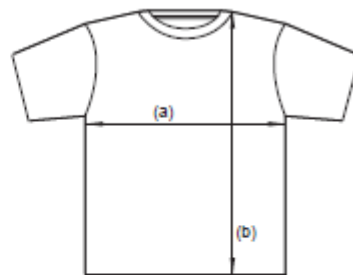
尺寸表(中學部)

DOS T恤尺寸表

(a) 胸闊：袂底落一寸度，由前幅左面骨位至右面骨位

(b) 衫長：由肩頂尖位靠近羅紋領度至衫腳

- * 全部尺寸以英寸為單位
- * 最多會有5%之相差



	2	3	4	5	6	2XS	XS	S	M	L	XL	2XL
(a) 胸闊	13.5	14.5	15.5	16.5	17.5	18.5	19.5	20.5	21.5	22.5	23.5	24.5
(b) 衫長	18.75	20	21.25	22.5	23.75	25	26.25	27.5	28.75	30	31.25	32.5

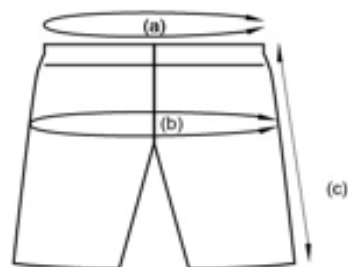
DOS 短褲尺寸表

(a) 腰圍：(最少值)放平褲頭放鬆度再乘二
(最大值)拉盡褲頭平度再乘二

(b) 坐圍：臀位拉平度再乘二

(c) 褲長：由褲頭邊位度至褲腳

- * 全部尺寸以英寸為單位
- * 最多會有5%之相差



MK-55622 (2022.6.23)	XXS	XS	S	M	L	XL	XXL
(a) 腰圍 Waist	23~33	25~35	26~37	27~39	29~41	30~42	31~43
(b) 坐圍 Hip	35	37	39	41	43	45	47
(c) 褲長 Length	16 3/4	17 1/4	18	18 3/4	19 1/2	20 1/4	20 3/4

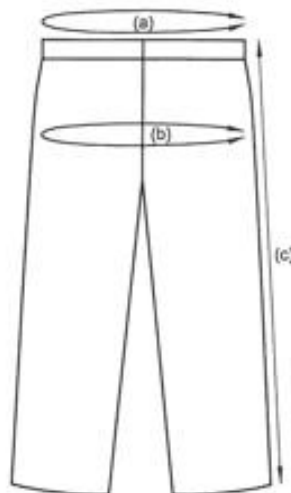
DOS 長褲尺寸表

(a) 腰圍：(最少值)放平褲頭放鬆度再乘二
(最大值)拉盡褲頭平度再乘二

(b) 坐圍：臀位拉平度再乘二

(c) 褲長：由褲頭邊位度至褲腳

- * 全部尺寸以英寸為單位
- * 最多會有5%之相差



	2	3	4	5	6	2XS	XS	S	M	L	XL	2XL
(a) 腰圍	16-27.5	17.5-29	19-30.5	20-32	21-33.5	22-34	23.5-36	25-38	26.5-40	28-42	29.5-44	31-46
(b) 坐圍	29.5	31	32.5	34	35.5	36	38	40	42	44	46	48
(c) 褲長	26.25	28.5	30.75	33	34.5	36	37.5	39	40.5	42	43.5	45

DOS 衛衣尺寸表

(a) 胸闊：袂底落一寸度，由前幅左面骨位至右面骨位

(b) 衫長：由肩頂尖位靠近羅紋領度至衫腳

(c) 袖長：由後領中度至袖口

* 全部尺寸以英寸為單位

* 最多會有5%之相差



	2	3	4	5	6	2XS	XS	S	M	L	XL	2XL
(a) 胸闊	14	15	16	17	18	19	20	21	22	23	24	25
(b) 衫長	18	19	20	21	22	24	25.5	27	28.5	30	31	32
(c) 袖長	21	22.5	24	25.5	27	30	31	32	33	34	35	36

基本DOS風衣尺寸表

(a) 胸闊：袂底落一寸度，由前幅左面骨位至右面骨位

(b) 衫長：由肩頂尖位靠近領度至衫腳

(c) 袖長：由肩膊骨位度至袖口

* 全部尺寸以英寸為單位

* 最多會有5%之相差



	童2	童3	童4	童5	童6	2XS	XS	S	M	L	XL	2XL
(a) 胸闊	15	16	17	18	19	20	21	22	23	24	25	26
(b) 衫長	21	22	23	24	25	26	27	28	29	30	31	32
(c) 袖長	20.75	21.25	21.75	22.25	22.75	23.25	23.75	24.25	24.75	25.25	25.75	26.25